



Japan Lighting Manufacturers Association

一般社団法人 日本照明工業会

# 日本照明工業会のご案内

Information of Japan Lighting Manufacturers Association

Society5.0に対応する次世代照明  
Next generation lighting harmonizing with Society 5.0

## Lighting 5.0



## Introduction

# ～あかり文化の向上と地球環境への貢献～

Society 5.0に対応する次世代照明“Lighting 5.0<sup>\*</sup>”の普及を通じて  
新しいあかり文化の創造と脱炭素社会への貢献を目指しながら  
SDGs達成に向けた取り組みを拡大・加速してまいります

※“Lighting 5.0”はJLMA が提唱・定義する新時代のあかりの概念です。

“Lighting 5.0”とは、従来のあかるさを得るためだけの照明ではなく、「健康」「安全」「快適」「便利」な高付加価値な照明です。  
「人を中心とした、さまざまなモノやコトとつながる、Society 5.0(ソサエティ 5.0)の社会に対応する次世代照明」を  
JLMAは“Lighting 5.0”と定義します。

## Improving Lighting Culture and Contributing to the Global Environment


JLMA will expand and accelerate our efforts to achieve SDGs while aiming to create a new lighting culture and to contribute to decarbonized society through the diffusion of “Lighting 5.0” which is next generation lighting harmonizing with Society 5.0.

\* “Lighting 5.0” is the concept of lighting of the new era advocated and defined by JLMA.

JLMA has defined “Lighting 5.0” as next generation lighting for “Society 5.0”, which is connected to a variety of things and matters, mainly people.

“Lighting 5.0” is not only a conventional lighting to obtain a brightness, but it is a high-value-added lighting that is “healthy,” “safe,” “comfortable,” and “convenient.”





(一社) 日本照明工業会は、地球環境に配慮したやさしい“あかり”の普及に努め、より安全で快適な生活環境を実現するとともに地球環境の向上に努めます。照明業界の代弁者として、政府の成長戦略への取り組み、国内外のステークホルダーへの情報発信、交流、交渉を通じて、公平で健全な照明市場を形成し、照明業界の発展に貢献します。

JLMA will promote to wide use of human friendly and environment friendly lighting for realizing of a safer and more comfortable living environment and for improvement to the global environment.

JLMA will contribute to the growth of the lighting industry and making fair and healthy lighting market through our commitment to the Government's growth strategy, sharing and exchange information and negotiation to domestic and overseas stakeholders, as a representative of the lighting industry.

一般社団法人日本照明工業会(JLMA)は、照明機器(光源類、照明器具類、制御装置類及びこれらの構成部品)の製造及びこれに関連する事業の健全な発展、産業の振興、並びに国民生活における安全性の確保と生活文化の向上に寄与することを目的とし、主に普及活動・標準化活動、認証事業、国際活動を推進しています。

2019年4月1日に一般社団法人日本照明委員会(JCIE)を吸収合併し、照明と光に関する調査研究など、「あかりの質向上」に関する活動の強化を図っています。

The Japan Lighting Manufacturers Association (JLMA) is conducting standardization, dissemination, certification business and international activities in order to contribute to appropriate development of lighting industry (light sources, luminaires, control devices, and components) and related industry and to improve assurance of people's safety and livelihood culture.

On April 1, 2019, the Japanese National Committee of CIE (JCIE) was merged into JLMA, thereby we started to conduct research and study on illumination and light, aiming at reinforcement of activities for "Improvement of Lighting Quality".

- 国内規格対応  
Correspondences with domestic standards
- 国際規格対応  
Correspondences with IEC, ISO, CIE as international standard bodies
- 工業会技術規格  
JLMA's standards and technical documents

### 標準化活動

Standardization Activities

- 国際交流支援  
International exchange support
- 国際標準化支援  
International standardization support
- GLA活動推進  
Promotion of GLA activities

### 国際活動

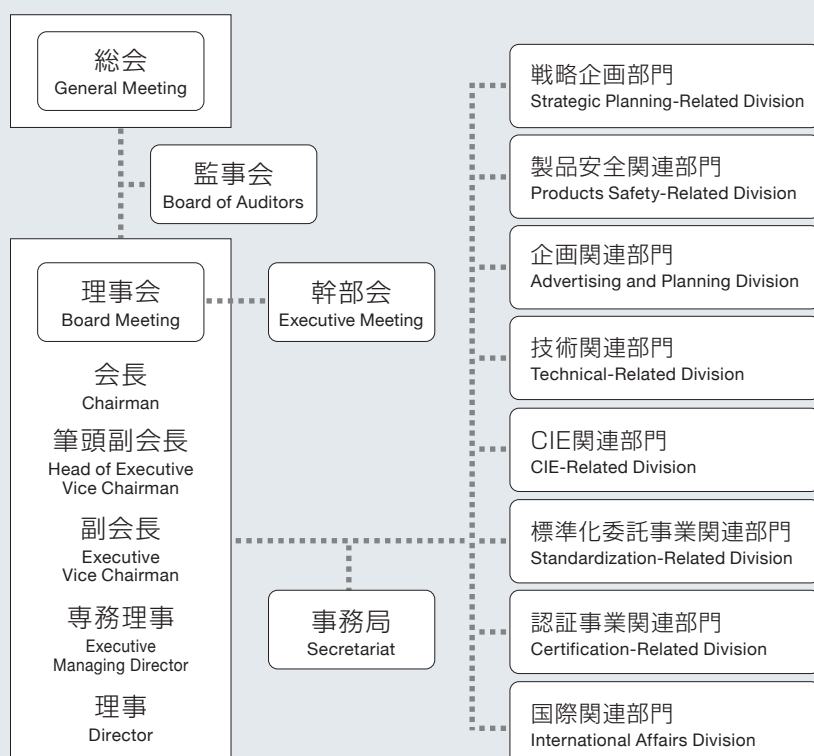
International Activities

### 日本照明 主な

Main activities  
Japan Lighting  
Association

### 組織運営図

Organization Chart



基本合意書(MOU)を締結している他国の照明関連団体

Lighting-related organizations in other countries with which JLMA has signed a Memorandum of Understanding (MOU)



インドネシア照明協会  
AILKI  
LUMINARIES AND ELECTRICAL PRODUCTS  
ASSOCIATION OF INDONESIA



中国照明電器協会  
CALI  
China Association of Lighting Industry



タイ照明工業会  
TIEA  
Illumination Engineering of Thailand



台湾区照明燈具輸出業同業公会  
TLFEA  
Taiwan Lighting Fixture Export Association



ベトナム照明協会  
VLA  
Vietnam Lighting Association



# 工業会の活動 of the Manufacturers

## 普及活動 Dissemination Activities

- 広報活動  
Public Relations Activity
- 情報発信  
Information transmission activity
- 照明成長戦略2030  
LIGHTING VISION 2030
- 統計調査  
Statistical survey
- 関連機関との協力  
Cooperation with related organizations
- 照明器具リニューアル関係  
Renewal of the luminaires



## 認証事業 Certification Business

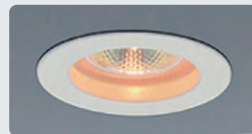
- 誘導灯認定  
JEA certification services for escape and exit lighting fixture



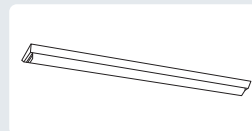
- 非常用照明器具自主評定  
JLMA certification services for emergency lighting fixture



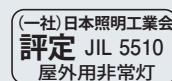
- (S形)埋込み形照明器具自主評定  
JLMA certification services for recessed luminaires of residential lightig (S-type)



- 公共施設用照明器具標準の  
制定、申請図面確認  
Standardization of lighting fixture for public facilities and approval of products drawings



- 住宅用非常灯・屋外用非常灯・  
ソーラーライト自主評定  
Self assessment for emergency lighting fixture of residential and outdoor and solar power lighting fixture



## 沿革 History

### 日本電球工業会 沿革 History of Japan Electric Lamp Manufacturers Association

- 1933年11月 November, 1933 日本電球工業組合連合会設立  
Japan Electric Lamp Industry Association Federation was established as a private voluntary organization.
- 1957年 3月 March, 1957 社団法人 日本電球工業会設立  
Japan Electric Lamp Manufacturers Association was established as an incorporated association.

### 日本照明器具工業会 沿革 History of Japan Luminaires Association

- 1942年12月 December, 1942 日本照明器具工業組合設立  
Japan Luminaires Industry Union was established.
- 1975年 4月 April, 1975 社団法人 日本照明器具工業会設立  
Japan Luminaires Association was established as an incorporated association.

- 2013年4月 April, 2013 一般社団法人日本照明工業会設立  
Japan Lighting Manufacturers Association was established.
- 2019年4月 April, 2019 一般社団法人日本照明委員会を吸収合併  
Japanese National Committee of CIE (JCIE) was merged into JLMA.

## 標準化活動 Standardization Activities

### 国内規格対応

◎JIS(日本産業規格)案の審議・作成

Correspondences with domestic standards

◎Preparation of JIS(Japanese Industrial Standard) drafts

### 国際規格対応

- ◎国際標準化活動への参画、IEC/TC 34、ISO/TC 274及びCIEにおける照明関連の国際規格の開発に貢献しています。
- ◎IEC/TC 34の国内担当団体として、照明に関する国際規格開発に貢献しています。
- ◎ISO/TC 274及びCIEの国内担当団体として「光と照明」(測光や光に関する評価等)の国際規格開発に貢献しています。
- ◎国連傘下のUNEP(国連環境計画)の活動の支援、GTBの規格との整合を行っています。

Correspondences with IEC, ISO, CIE as international standard bodies

- ◎ Contribution in international standardization activities  
JLMA contributes in development of lighting-related international standards for IEC/TC 34, ISO/TC 247 and CIE.
- ◎ Contribution in development of the international standards for lighting equipment, etc. as an organization in charge of IEC TC 34
- ◎ Contribution in development of the international standards for light and lighting in photometry, evaluation of light, etc. as an organization in charge of ISO/ TC 274 and CIE
- ◎ Support for activities of UNEP United Nations Environment Programme and harmonization of GTB(Groupe de Travail "Bruxelles 1952" as The International Automotive Lighting and Light Signalling Expert Group) standards

### 工業会技術規格

省エネルギー、省資源を含む環境対策や安全性の向上を推進するために、適正な性能や安全に関する製品表示、資料等の作成を行っています。

◎工業会規格(JLMA、JIL、JEL)、ガイド、技術資料の制定、改正

JLMA's standards and technical documents

In order to promote the environmental programs including energy and material resource savings and the improvement of product safety, JLMA develops technical documents for appropriate labeling rules and material specifications regarding performance and safety.

◎Development and maintenance of JLMA's standards (JLMA, JEL, JIL), guidance books and technical document

## 国際活動 International Activities

### 国際交流活動

海外の照明関連機関との交流を通じて、グローバルな情報発信、施策を推進しています。

- ◎GLA(Global Lighting Association)に参画し、各国・地域の情報収集・発信と照明の普及・啓発等を推進
- ◎国際展示会やイベントへの参加を通じての情報収集・発信や特にアジア各国の団体との交流を通じて、各国・地域の標準化や情報収集を推進

International exchange activities

JLMA promotes global information disseminating and measures through exchanges with overseas lighting-related organization.

- ◎JLMA is collecting and disseminating information from various countries and regions, and promoting the spread and awareness of lighting, participating in the Global Lighting Association (GLA).
- ◎JLMA is gathering standardization information from various countries and region through participation in international exhibitions and events and exchanges with organizations, especially in Asian countries.

### GLA活動

Global Lighting Association



<http://www.globallightingassociation.org/>

グローバル照明協会(Global Lighting Association)は各国・各地域の主要な工業会で結成された国際的な団体です。照明の品質を向上させ持続可能でエネルギー効率の高い照明の使用を推進します。

JLMAは、グローバル照明協会の一員として、この活動を支援・推進しています。

GLA (Global Lighting Association) is an international organization comprising the leading national and regional lighting industry associations of the world.

GLA promotes the use of sustainable, energy efficient lighting solutions while maintaining and improving the quality of lighting.

JLMA is supporting and promoting above activities as a member of GLA.

## 普及活動 Dissemination Activities

### 広報活動

一般消費者、報道機関及び関連団体等に対し、各種製品や適正な使用方法などの情報提供を行い、より良い照明文化の普及、啓発活動を行っています。

- ◎「あかりの日」活動
- ◎ホームページ、会報、関連雑誌等への情報掲載
- ◎講演会、展示会への参加

#### Public relations activity

JLMA implements dissemination and enlightenment activities for better lighting culture through provision of information on various products and its proper usage thereof to consumers, news media, related organizations, etc.

- ◎“Light Memorial Day” activities
- ◎Provision of information on websites, bulletins, related journals, etc.
- ◎Participation in seminars and exhibitions

### 情報発信

LED照明の正しい知識と使い方、古くなった器具のリニューアル推進、住宅照明の多灯分散照明方式の提案など、照明器具を安全、快適に使用頂くために、LED照明ナビ（ホームページ特設サイト）やSNSで情報を発信しています。

#### Information transmission activity

In order to use luminaires safely and comfortably, JLMA introduces proper knowledge of LED lighting, renewal method of old luminaires, and proposal of multiple luminaires arrangement in residential lighting, etc. through websites and SNS.

### 統計調査

照明関連業界の生産、流通等の情報を収集、分析し、業界の動向を発信しています。

#### Statistical survey

JLMA collects and analyzes various information such as on production and distribution of lighting-related industries, and transmits the latest trends of lighting industries.

## 認証事業 Certification Business

### 誘導灯認定

総務省消防庁の登録認定機関である（一社）日本電気協会の「誘導灯認定委員会」に参画し、下記業務を行っています。

- ◎誘導灯及び避難誘導システムの基準の制定
- ◎事業者登録、型式認定並びに認定証の発行
- ◎事業者立入り調査、買い上げ試験の実施

#### JEA certification services for escape lighting

JLMA participates in activities of the “Certification Committee of Luminaires for Escape Lighting” of the Japan Electric Association, registered certification body of Fire and Disaster Management Agency, Ministry of Internal Affairs and Communication, and performs the following activities.

- ◎Establishment of standards for luminaires for escape lighting and evacuation guide systems
- ◎Registration of business operators, type approval, and issuance of certificates
- ◎Implementation of on-site inspection of business operators and market sampling tests

### 非常用照明器具自主評定

建築基準法で規定されている非常用照明器具について、基準の制定、型式評定、事業者立入り調査、買い上げ試験等の業務を行っています。

#### JLMA certification services for emergency lighting

JLMA provides certification services for luminaires for emergency lighting stipulated by the Building Standards Law of Japan, such as the establishment of standards, on-site inspections of business operators and market sampling tests.

### (S形)埋込み形照明器具自主評定

S形ダウンライト(断熱施工形器具)について、基準の制定、事業者登録、型式評定、事業者立入り調査、買い上げ試験等の業務を行っています。

#### JLMA certification services for recessed luminaires of residential lighting (S-type)

JLMA provides certification services for recessed luminaires (S-type), establishment of standards, registration of business operators, registration of products, on-site inspection of business operators, and market sampling tests.

### 公共施設用照明器具標準の制定、申請図面確認

公共建築物で使用する照明器具の標準の制定、及び申請図面が標準に適合しているかどうかの確認を行っています。

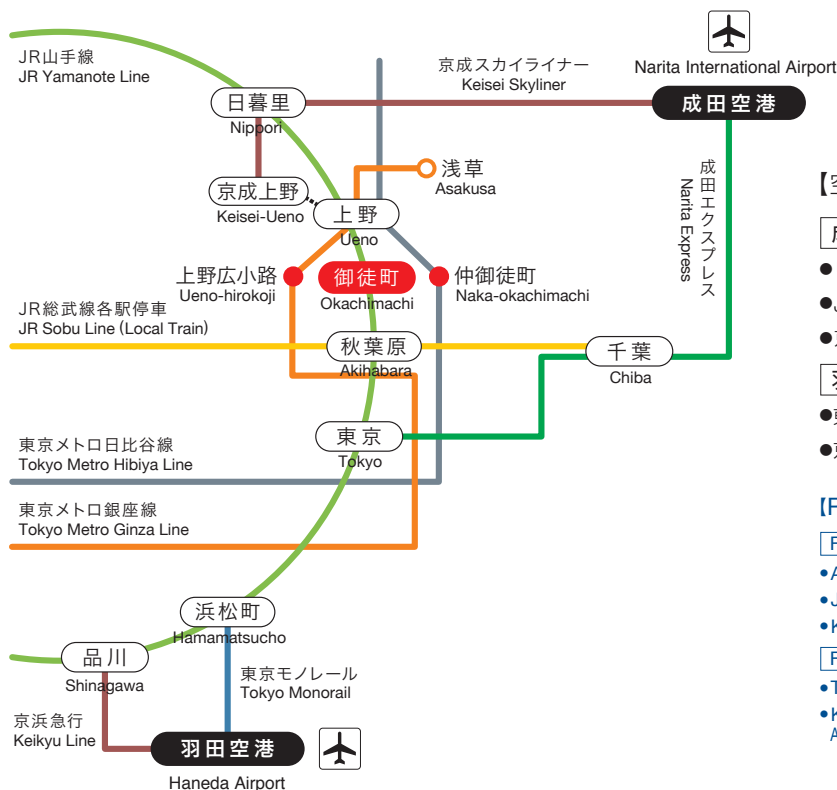
#### Standardization of lighting fixture for public facilities and approval of products drawings

JLMA provides services for establishment of standards for luminaires used for public facilities, and approval for products drawings.

### 住宅用非常灯・屋外用非常灯・ソーラーライト自主評定

#### Self assessment for emergency lighting fixture of residential and outdoor and solar power lighting fixture

## ■鉄道路線図



### 【空港からお越しの方】

#### 成田空港から

- リムジンバス：JR東京駅まで80～90分
- JR成田エクスプレス：東京駅まで55分
- 京成スカイライナー：京成上野駅まで43分

#### 羽田空港から

- 東京モノレール：JR浜松町駅まで23分
- 京浜急行：JR品川駅まで13分

### 【Railroad map(Access from the airports)】

#### From Narita Airport

- Airport limousine : 80 to 90 minutes to JR Tokyo Station
- JR Narita Express : 55 minutes to Tokyo Station
- Keisei Skyliner : 43 minutes to Keisei Ueno Station

#### From Haneda Airport

- Tokyo Monorail : 23 minutes to JR Hamamatsuchi Station
- Keikyu Line : 13 minutes to JR Shinagawa Station  
Airport Limited Express

## ■周辺地図



### 【電車でお越しの方】

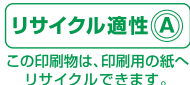
- JR山手線・京浜東北線 御徒町駅北口より徒歩3分
- 地下鉄(東京メトロ) 日比谷線 仲御徒町駅より徒歩1分
- 地下鉄(東京メトロ) 銀座線 上野広小路駅より徒歩5分
- 地下鉄(都営) 大江戸線 上野御徒町駅より徒歩5分

地下鉄をご利用の場合 3番出口が最寄りです。

### 【Access from the neighboring train stations】

- 3 minutes on foot from Okachimachi Station North Exit on the JR Yamanote Line and Keihin-Tohoku Line
- 1 minute on foot from Naka-okachimachi Station on the Hibiya Line of the subway (Tokyo Metro)
- 5 minutes on foot from Ueno-hirokoji Station on the Ginza Line of the subway (Tokyo Metro)
- 5 minutes on foot from Ueno-okachimachi Station on the Oedo Line of the subway (Tokyo Subway)

If you use the subway, please use Exit 3.



一般社団法人 日本照明工業会

〒110-0016 東京都台東区台東四丁目11番4号  
三井住友銀行御徒町ビル8階  
TEL.03-6803-0501 FAX.03-6803-0064  
<https://www.jlma.or.jp>

Japan Lighting Manufacturers Association

4-11-4, Taito, Taito-ku, Tokyo 110-0016  
TEL. 03-6803-0501 FAX. 03-6803-0064  
URL: <https://www.jlma.or.jp>